

な か た よ し お な か た ま さ こ め お と て ん

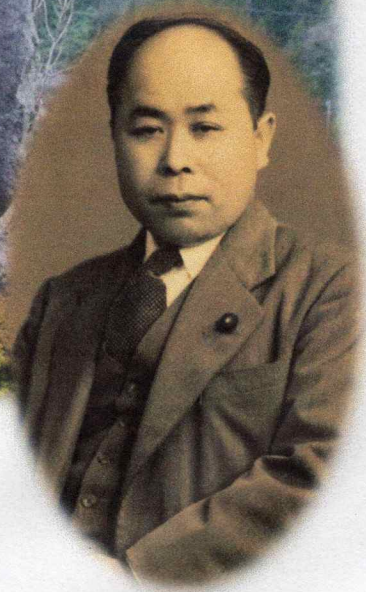
中田吉雄・中田正子夫婦展

若桜が生んだ政治家「中田吉雄」と
日本初の女性弁護士「中田正子」二人の歩んだ道

若桜町根安出身の中田吉雄は県議員を1期、参議院議員を3期15年間務めた政治家であり、戦後の日本農政の確立のために献身した人物です。

吉雄の妻である中田正子は、現在、NHKの連続テレビ小説で取り上げられている日本初の女性弁護士の一人であり、昭和20年に若桜町へ疎開し、鳥取市に法律事務所を開業するまでの5年間、若桜町においても弁護士活動を行っていました。

正子の若桜での生活や勤勉で読書家の吉雄の人生観、農業観にも触れていただける内容となっています。



「中田吉雄」(昭和30年代)
個人蔵(鳥取市歴史博物館寄託)

【会 期】令和6年

6月29日(土)～7月28日(日)

【会 場】若桜郷土文化の里 たくみの館

八頭郡若桜町屋堂羅37

《入場無料》

休館日：毎週月曜日(祝日の場合は翌日)

開館時間：午前9時～午後5時

【協 力】鳥取市あおや郷土館 鳥取市歴史博物館

【期間中イベント】

●ギャラリートーク <参加費無料:予約不要>

6月29日(土)14時30分～

解 説:鳥取市あおや郷土館 学芸員 奥村寧子 氏

若桜郷土文化の里 管理人 門村正行

特別参加:明治大学史資料センター所長、明治大学法学部教授

村上一博 氏(連続テレビ小説「虎に翼」法律考証)

●フィールドワーク 定員20名<参加費無料:要予約>

7月14日(日) 10時～12時

二人の若桜町内ゆかりの地を尋ね歩きます

※9時50分までにたくみの館に集合してください

※予約受付期間 6月25日(火)～7月5日(金)

※参加者多数の場合は抽選とさせていただきます

●剪画教室 定員10名<参加費700円(材料代) 要予約>

7月28日(日) 9時30分～12時

【問い合わせ・申込先】0858-82-0583(たくみの館)



「法服姿の中田正子」

個人蔵(鳥取市歴史博物館寄託)